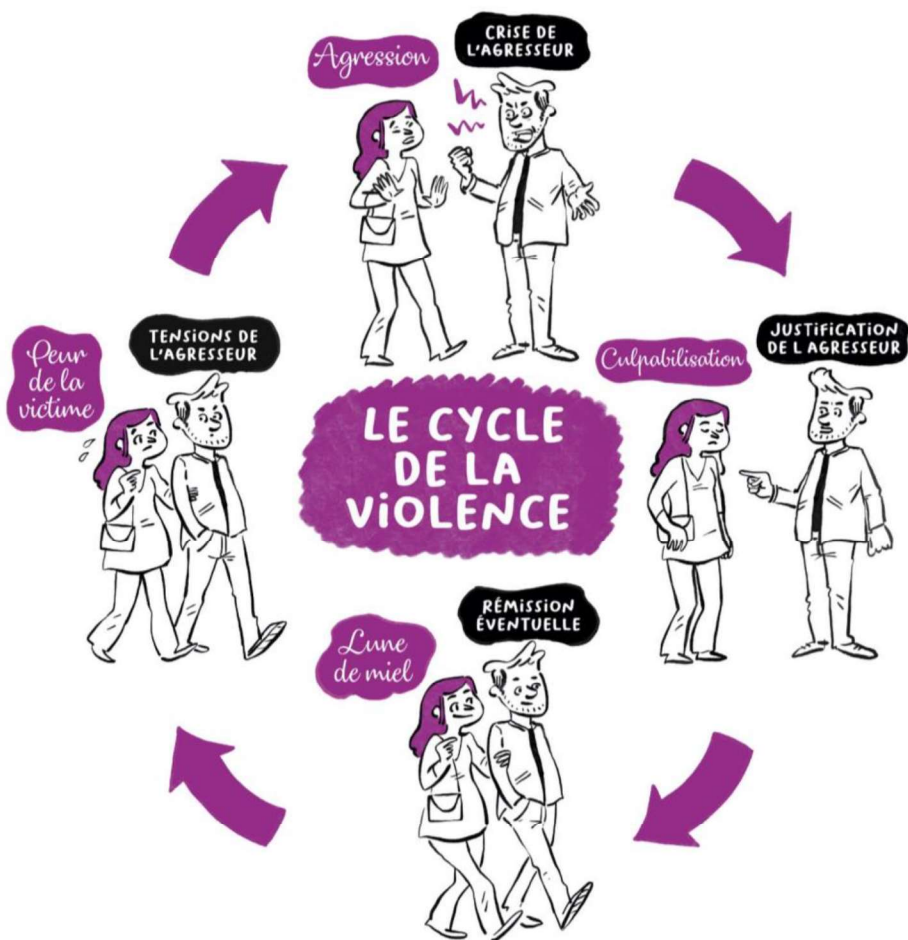


Vous êtes confronté·e à une situation de violences ?

Les **violences conjugales** désignent des **comportements agressifs et violents** d'une personne à l'encontre d'une autre dans le cadre d'une **relation de couple** actuelle ou passée. Ces comportements **menacent l'intégrité physique et psychique** de la personne qui en est victime, et sont **punis par la loi**.



Vous êtes confronté·e à une situation de violences ?

VERBALES



Menaces, insultes, dénigrement...

PHYSIQUES



Bousculades, coups, claques, brûlures...

PSYCHOLOGIQUES



Harcèlement, isolement, surveillance, chantage, instrumentalisation des enfants, contrôle coercitif...

SEXUELLES



Pratiques sexuelles imposées, viol, mutilations sexuelles...

ÉCONOMIQUES



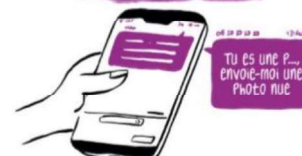
Contrôle de l'argent du couple, des dépenses de la victime...

ADMINISTRATIVES



Confiscation des papiers, vol des identifiants d'accès des services publics en ligne...

NUMÉRIQUES



Tracking, insultes, chantage aux photos dénudées, contrôle des réseaux sociaux...

Département d'Ille-et-Vilaine - Illustration : © Nicolas Caruso

Le réseau de lutte contre les violences intrafamiliales du Pays de Fougères

Vous êtes confronté.e à une situation de violences ?

PAO - Antenne locale SIAO

- Accueil et évaluation en vue de proposer une mise en sécurité



49, avenue Georges Pompidou 35300 Fougères

02 23 51 16 55

Du lundi au vendredi, de 9h00 à 12h30

APE2A

Association pour la Promotion de l'Enfance, l'Adolescence et l'Adulte
Consultations psychologiques spécialisées

- Prise en charge psychologique
- Consultations confidentielles et gratuites



88, rue de la Forêt 35300 Fougères

02 99 99 18 66

CDAS - Centre Départemental d'action sociale

- Accueil, écoute
- Orientation
- Accompagnement individualisé

88, rue de la Forêt 35300 Fougères

Secteur Fougères Agglomération

02 22 93 65 40

1, rue Albert Camus 35460 Maen Roch

Secteurs Couesnon Marches de Bretagne & Liffré Cormier

02 22 93 64 60



MISSION LOCALE - Point Accueil Ecoute Jeunes (PAEJ)

- Lieu de parole et d'écoute
- Pour les jeunes de 11-25 ans
- Confidentiel, anonyme et gratuit



3 lieux de rendez-vous :

Fougères (à mission locale) : 07 56 18 04 16 ou 06 73 69 01 65

Maen Roch (à l'ESCC) : 07 74 58 64 17

Antrain (au PSS) : 07 74 58 64 17

Au niveau local, si je veux en parler,
je peux contacter :

Rendez-vous avec

Rendez-vous avec

Rendez-vous avec

CENTRE HOSPITALIER DE FOUGERES

- Prise en charge médicale des personnes victimes de violence



133, rue de la Forêt

Accueil Urgences

Se présenter directement au service des urgences

24h/24 – 7j/7

GENDARMERIE & POLICE

- Protection des personnes et des biens
- Recueil des plaintes, enquêtes
- Conseil et orientation des victimes



Commissariat de Fougères

6 place de la République

02 99 94 17 17

Gendarmerie Louvigné du Désert

64, rue Lariboisière

02 99 17 10 17

Gendarmerie de Maen Roch

Rue de Normandie

02 99 98 61 05

Gendarmerie de Fougères

29, boulevard de Groslay

02 99 94 25 25

Gendarmerie Saint Aubin du Cormier

15, rue de Rennes

02 99 39 10 07

En cas d'urgence
contacter le 17
24h/24 – 7j/7

Intervenant social en commissariat et gendarmerie

- Espace d'écoute et de soutien
- Confidentiel et gratuit

Fougères aggl / Couesnon Marches de Bretagne : 06 49 44 83 04

Liffré-Cormier : 07 72 50 31 37

CIDFF - Centre d'Information sur les Droits des Femmes et des Familles

- Information sur les droits des femmes et des familles
- Accompagnement dans le domaine juridique, social et professionnel

Permanence Fougères CIDFF "réfèrent violence"

02 99 30 80 89



France Victimes 35 / AIS35

Aide aux victimes d'infractions pénales

- Accueil, écoute et orientation
- Soutien dans les démarches
- Suivi des procédures auprès des services judiciaires



Permanences sur le territoire

02 99 56 02 35